

BETEILIGUNGSBERICHT

des Vogtlandkreises
für das Jahr 2014

Eigenbetriebe

Unternehmen
in Privatrechtsform

Zweckverbände



VOGTLANDKREIS

Vorwort

Mit diesem Beteiligungsbericht für das 2014 gibt der Vogtlandkreis Auskunft über die Eigenbetriebe und die Unternehmen in einer Rechtsform des privaten Rechts an denen der Landkreis unmittelbar oder mittelbar beteiligt ist sowie den Zweckverbänden.

Mit der Erstellung des Beteiligungsberichtes können sowohl die Mitglieder des Kreistages als auch die Bürgerinnen und Bürger einen umfassenden Überblick über die einzelnen Beteiligungen erhalten. Dies führt zu einer größeren Transparenz des Landkreises hinsichtlich seiner Aufgabenerfüllung durch ausgegliederte, organisatorisch und finanzwirtschaftlich verselbstständigten Organisationseinheiten.

Der Bericht beschränkt sich nicht nur auf die unmittelbaren Beteiligungen (1. Beteiligungsebene), sondern erfasst auch die mittelbaren Beteiligungen (2. und 3. Beteiligungsebene).

Inhalte nach den Vorgaben des § 99 SächsGemO sind bei den privaten Beteiligungen, Eigenbetrieben und Zweckverbänden die Stammdaten (Rechtsform, Gegenstand und Zweck, Kapital und Anteile), die Finanzbeziehungen und der Lagebericht. Zusätzlich müssen bei privatrechtlichen Unternehmen von über 25% Beteiligung Informationen zu den Unternehmensorganen, eine Erläuterung wesentlicher Sachverhalte aus dem Lagebericht der Geschäftsführung sowie der Ausweis der wichtigsten Bilanz- und Leistungskennzahlen, d.h. Kennzahlen, die eine Beurteilung der Vermögenssituation, der Kapitalstruktur, der Liquidität, der Rentabilität und des Geschäftserfolges zu lassen. Grundlage für diese Daten bilden die jeweiligen Jahresabschlüsse 2014 der Unternehmen.

Dieses Zahlenwerk verdeutlicht, welchen Anteil die einzelnen Unternehmen zur positiven Entwicklung des Vogtlandkreises haben.

Zusätzlich sind die Angaben für die Zweckverbände, deren Mitglied der Landkreis ist, sowie deren Beteiligungsberichte beigefügt, um auch einen Überblick über die wirtschaftliche Lage dieser Organisationseinheiten zu erhalten.

Die Darstellung der Finanzbeziehungen gibt einen Überblick über die finanziellen Verflechtungen des Landkreises und seinen Unternehmen und Zweckverbänden.

Der Beteiligungsbericht kann jederzeit von interessierten Bürgerinnen und Bürgern im Landratsamt Vogtlandkreis auf Anfrage oder unter <http://www.vogtlandkreis.de/shownews.php?id=279> eingesehen werden.

Inhaltsverzeichnis

Inhaltsverzeichnis	III	
Formelverzeichnis	VIII	
1	Beteiligungen des Vogtlandkreises	9
1.1	Überblick über die wirtschaftlichen Beteiligungen des Vogtlandkreises und seine Verbandsmitgliedschaften	11
1.2	Überblick über die unmittelbaren und mittelbaren Beteiligungen des Vogtlandkreises nach Bereichen	13
1.3	Gesamtlagebericht, Finanzbeziehungen und Übersichten der Beteiligungen des Vogtlandkreises	15
1.3.1	Gesamtlagebericht	15
1.3.2	Übersicht über die Finanzbeziehungen des Vogtlandkreises zu den Eigenbetrieben und Unternehmen	19
1.3.3	Finanzbeziehungen zu den Zweckverbänden	20
1.3.4	Eckdaten der Unternehmen in Privatrechtsform und der Eigenbetriebe	23
1.3.5	Bilanzwerte 2014 für Unternehmen in Privatrechtsform und Eigenbetriebe (Werte in T€)	25
1.3.6	Gewinn und Verlustrechnung 2014 für Unternehmen in Privatrechtsform und Eigenbetriebe (Werte in T€)	26
2	Darstellung der Eigenbetriebe	27
2.1	Klinikum Obergöltzsch Rodewisch	31
2.1.1	Beteiligungsübersicht	31
2.1.2	Organe	32
2.1.3	Finanzbeziehungen	32
2.1.4	Bilanz- und Leistungskennzahlen	33
2.1.5	Lagebericht einschl. Bilanz, Gewinn- und Verlustrechnung	34
2.1.6	Prüfung nach § 53 HGrG	47
3	Darstellung der Unternehmen in Privatrechtsform	49
3.1	SBW Vogtlandkreis gGmbH	53
3.1.1	Beteiligungsübersicht	53
3.1.2	Organe	53
3.1.3	Sonstige Angaben	54
3.1.4	Finanzbeziehungen	55
3.1.5	Bilanz- und Leistungskennzahlen einschl. Plan-Ist-Vergleich	55
3.1.6	Lagebericht einschl. Bilanz, Gewinn- und Verlustrechnung	57
3.1.7	Prüfung nach §53 HGrG	69
3.2	Wirtschaftsfördergesellschaft Vogtland mbH	73
3.2.1	Beteiligungsübersicht	73
3.2.2	Organe	73
3.2.3	Sonstige Angaben	74
3.2.4	Finanzbeziehungen	74

3.2.5	Bilanz- und Leistungskennzahlen einschl. Plan-Ist-Vergleich	75
3.2.6	Lagebericht einschl. Bilanz, Gewinn- und Verlustrechnung	77
3.2.7	Prüfung nach §53 HGrG	83
3.3	Vogtland Kultur GmbH	87
3.3.1	Beteiligungsübersicht	87
3.3.2	Organe	88
3.3.3	Sonstige Angaben	88
3.3.4	Finanzbeziehungen	89
3.3.5	Bilanz- und Leistungskennzahlen einschl. Plan-Ist-Vergleich	90
3.3.6	Lagebericht einschl. Bilanz, Gewinn- und Verlustrechnung	92
3.3.7	Prüfung nach §53 HGrG	102
3.4	Vogtland Einkaufszentrum Plauen GmbH & Co. KG	105
3.4.1	Beteiligungsübersicht	105
3.4.2	Organe	105
3.4.3	Sonstige Angaben	106
3.4.4	Finanzbeziehungen	106
3.4.5	Bilanz- und Leistungskennzahlen	107
3.4.6	Bilanz, Gewinn- und Verlustrechnung	108
3.4.7	Prüfung nach § 53 HGrG	109
3.5	ADB – Allgemeiner Dienstleistungsbetrieb Vogtland GmbH	113
3.5.1	Beteiligungsübersicht	113
3.5.2	Organe	113
3.5.3	Sonstige Angaben	114
3.5.4	Finanzbeziehungen	114
3.5.5	Bilanz- und Leistungskennzahlen einschl. Plan-Ist-Vergleich	115
3.5.6	Lagebericht einschl. Bilanz, Gewinn- und Verlustrechnung	117
3.5.7	Prüfung nach § 53 HGrG	119
3.6	Kreisentsorgungs GmbH Vogtland	123
3.6.1	Beteiligungsübersicht	123
3.6.2	Organe	123
3.6.3	Sonstige Angaben	124
3.6.4	Finanzbeziehungen	124
3.6.5	Bilanz- und Leistungskennzahlen einschl. Plan-Ist-Vergleich	125
3.6.6	Lagebericht, Bilanz, Gewinn- und Verlustrechnung	127
3.6.7	Prüfung nach § 53 HGrG	136
3.7	Glitzner Entsorgungs GmbH	138
3.7.1	Beteiligungsübersicht	138
3.7.2	Organe	138
3.7.3	Sonstige Angaben	138
3.7.4	Finanzbeziehungen	139
3.7.5	Bilanz- und Leistungskennzahlen einschl. Plan-Ist-Vergleich	140
3.7.6	Lagebericht, Bilanz, Gewinn- und Verlustrechnung	142
3.8	Betreiber-gesellschaft „Deponie Schneidenbach“ GmbH	155
3.8.1	Beteiligungsübersicht	155

3.8.2	Organe	155
3.8.3	Sonstige Angaben	156
3.8.4	Finanzbeziehungen	156
3.8.5	Bilanz- und Leistungskennzahlen einschl. Plan-Ist-Vergleich	157
3.8.6	Lagebericht, Bilanz, Gewinn- und Verlustrechnung	159
3.8.7	Prüfung nach § 53 HGrG	168
3.9	Flughafen Hof-Plauen GmbH & Co. KG	171
3.9.1	Beteiligungsübersicht	171
3.9.2	Organe	172
3.9.3	Finanzbeziehungen	172
3.9.4	Lagebericht, Bilanz, Gewinn- und Verlustrechnung	173
3.9.5	Prüfung nach § 53 HGrG	178
3.10	Skisport- und Schulinternat Vogtland GmbH	181
3.10.1	Beteiligungsübersicht	181
3.10.2	Organe	181
3.10.3	Sonstige Angaben	182
3.10.4	Finanzbeziehungen	183
3.10.5	Bilanz- und Leistungskennzahlen einschl. Plan-Ist-Vergleich	183
3.10.6	Lagebericht, Bilanz, Gewinn- und Verlustkonto (vorläufig)	185
3.10.7	Prüfung nach § 53 HGrG	190
4	Anlage Darstellung der Zweckverbände	191
4.1	Rettungszweckverband „Südwestsachsen“	195
4.1.1	Beteiligungsübersicht	195
4.1.2	Organe	195
4.1.3	Finanzbeziehungen	198
4.1.4	Lagebericht	199
4.2	Zweckverband „Naturpark Erzgebirge/Vogtland“	211
4.2.1	Beteiligungsübersicht	211
4.2.2	Finanzbeziehungen	212
4.2.3	Rechenschaftsbericht zum Jahresabschluss 2014 (Auszug)	213
4.3	Zweckverband „Öffentlicher Personennahverkehr Vogtland“	219
4.3.1	Beteiligungsübersicht	219
4.3.2	Finanzbeziehungen	220
4.3.3	Beteiligungen:	221
4.3.4	Rechenschaftsbericht	221
4.3.5	Verkehrsverbund Vogtland GmbH	232
4.4	Zweckverband „Kulturraum Vogtland - Zwickau“	247
4.4.1	Beteiligungsübersicht	247
4.4.2	Finanzbeziehungen	249
4.4.3	Rechenschaftsbericht	250
4.5	Zweckverband Sparkasse Vogtland	265
4.5.1	Beteiligungsübersicht	265

4.5.2	Finanzbeziehungen	267
4.6	Zweckverband „Talsperre Pöhl“	271
4.6.1	Beteiligungsübersicht	271
4.6.2	Finanzbeziehungen	272
4.6.3	Lagebericht	272
4.7	Zweckverband für Tierkörperbeseitigung Sachsen	283
4.7.1	Beteiligungsübersicht	283
4.7.2	Finanzbeziehungen	284
4.7.3	Lagebericht	285
4.8	Kommunaler Sozialverband Sachsen	299
4.8.1	Beteiligungsübersicht	299
4.8.2	Finanzbeziehungen	302
4.8.3	Lagebericht	302
4.9	Zweckverband "Deutsch-Deutsches Museum Mödlareuth"	307
4.9.1	Beteiligungsübersicht	307
4.9.2	Finanzbeziehungen	308
4.9.3	Rechenschaftsbericht	309
4.10	Planungsverband Region Chemnitz	313
4.10.1	Beteiligungsübersicht	313
4.10.2	Finanzbeziehungen	316
4.10.3	Lagebericht	316
4.11	Zweckverband Kommunale Informationsverarbeitung Sachsen (KISA)	319
4.11.1	Beteiligungsübersicht	319
4.11.2	Finanzbeziehungen	320
4.11.3	Lagebericht	320
4.11.4	Beteiligungen	325

Anlagen

- Beteiligungsbericht ÖPNV
- Beteiligungsbericht KISA

Abkürzungsverzeichnis

AbfG	Abfallgesetz
ADB	Allgemeiner Dienstleistungsbetrieb Vogtland GmbH
AGH	Arbeitsgelegenheit
ALG II	Arbeitslosengeld II
AV	Anlagevermögen
bfbk	Betrieb für Kommundienstleistung und Beschäftigungsförderung
DMP	Disease - Management - Programm
DSG	Betreibergesellschaft „Deponie Schneidenbach“ GmbH
EK	Eigenkapital
FB	Fehlbetrag
FSJ	freiwilliges soziales Jahr
GmbH	Gesellschaft mit beschränkter Haftung
GmbHG	Gesetz betreffend die Gesellschaften mit beschränkter Haftung
gGmbH	gemeinnützige Gesellschaft mit beschränkter Haftung
GF	Geschäftsführer
GuV	Gewinn- und Verlustrechnung
HGB	Handelsgesetzbuch
HGrG	Haushaltsgrundsätzegesetz
HR	Handelsregister
i. d. R.	in der Regel
KISA	Zweckverband Kommunale Informationsverarbeitung Sachsen
KEV	Kreisentsorgungs GmbH Vogtland
KfW	Kreditanstalt für Wiederaufbau
KrWG	Kraftwerkgesetz
KT	Kreistag
KStG	Körperschaftssteuergesetz
MdK	Mitglied des Kreistages
MdS	Mitglied des Stadtrates
ÖPNV	Öffentlicher Personennahverkehr
PBefG	Personenbeförderungsgesetz
RAP	Rechnungsabgrenzungsposten
SächsEigBVO	Sächsische Eigenbetriebsverordnung
SächsGemO	Gemeindeordnung des Freistaates Sachsen
SächsLKrO	Landkreisordnung des Freistaates Sachsen
SFG	Strukturfördergesellschaft mbH Auerbach
SK	Stammkapital
VmH	Vermögenshaushalt
ZV	Zweckverband

Formelverzeichnis

1. **Investitionsdeckung** =
$$\frac{\text{Abschreibung} \cdot 100}{\text{Neuinvestition}}$$
2. **Vermögensstruktur** =
$$\frac{\text{Anlagevermögen} \cdot 100}{\text{Gesamtkapital}}$$
3. **Fremdfinanzierung** =
$$\frac{\text{Fremdkapital}^{(1)} \cdot 100}{\text{Gesamtkapital}}$$
4. **Eigenkapitalquote** =
$$\frac{\text{Eigenkapital} \cdot 100}{\text{Gesamtkapital}}$$
5. **Eigenkapitalreichweite** =
$$\frac{\text{Eigenkapital}}{\text{Jahresfehlbetrag}}$$
6. **Effektivverschuldung** =
$$\text{Fremdkapital} - \text{monetäres Umlaufvermögen}^{(2)}$$
7. **kurzfristige Liquidität** =
$$\frac{\text{Umlaufvermögen}^{(3)} \cdot 100}{\text{kurzfristige Verbindlichkeiten}^{(4)}}$$
8. **Eigenkapitalrendite** =
$$\frac{\text{Jahresergebnis} \cdot 100}{\text{Eigenkapital}}$$
9. **Gesamtkapitalrendite** =
$$\frac{\text{Jahresergebnis} \cdot 100}{\text{Gesamtkapital}}$$
10. **Pro-Kopf-Umsatz** =
$$\frac{\text{Umsatz}}{\text{Mitarbeiteranzahl}^{(5)}}$$
11. **Arbeitsproduktivität** =
$$\frac{\text{Umsatz}}{\text{Personalkosten}}$$

¹ ohne Rechnungsabgrenzungsposten, inkl. Sonderposten (100%)

² Umlaufvermögen ohne Vorräte, ohne Rechnungsabgrenzungsposten

³ ohne Rechnungsabgrenzungsposten

⁴ bis zu einem Jahr

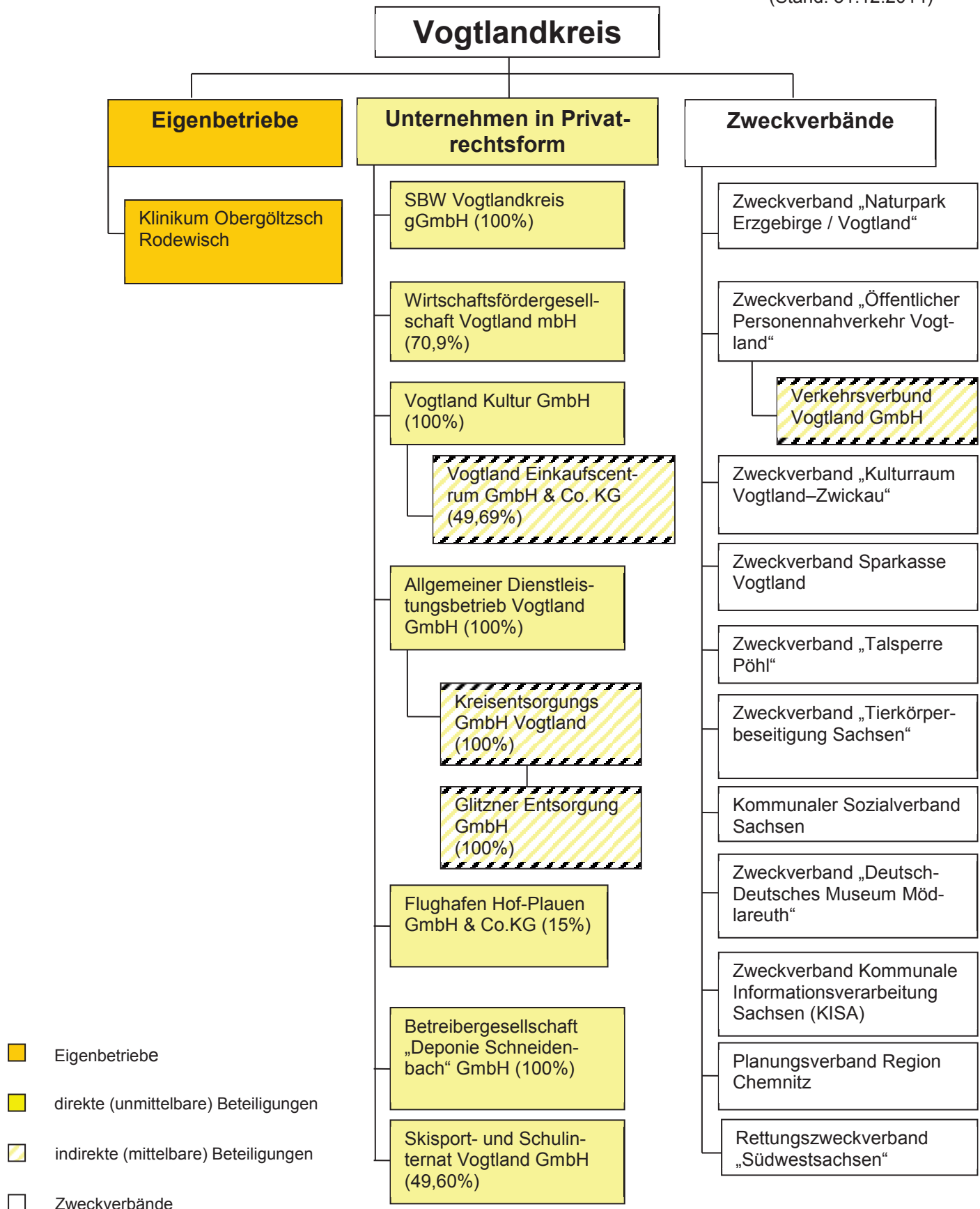
⁵ einschließlich befristete Arbeitsverhältnisse, Zivildienstleistende, FSJ etc. ohne Geschäftsführung

1 Beteiligungen des Vogtlandkreises

1.1

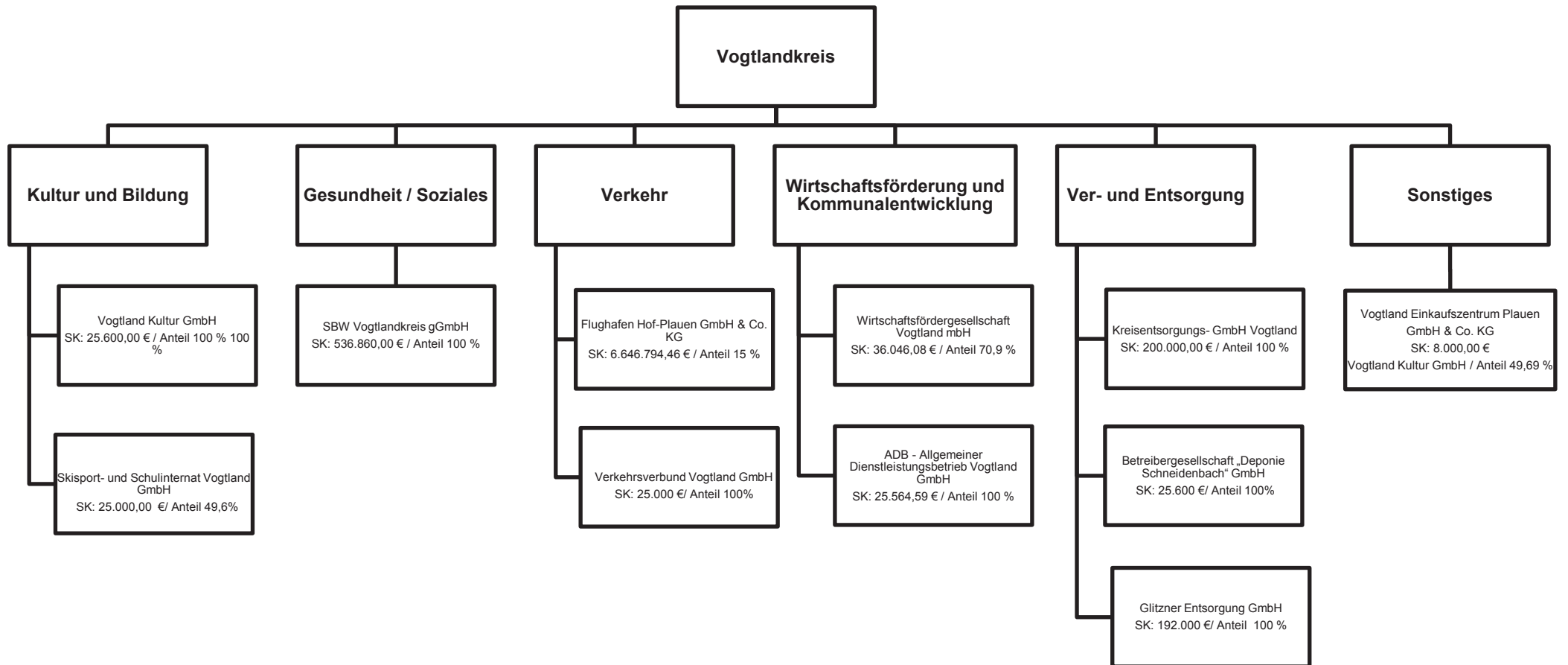
Überblick über die wirtschaftlichen Beteiligungen des Vogtlandkreises und seine Verbandsmitgliedschaften

(Stand: 31.12.2014)



1.2 Überblick über die unmittelbaren und mittelbaren Beteiligungen des Vogtlandkreises nach Bereichen

(Stand: 31.12.2014)



1.3 Gesamtlagebericht, Finanzbeziehungen und Übersichten der Beteiligungen des Vogtlandkreises

1.3.1 Gesamtlagebericht

Der Vogtlandkreis unterhielt zum 31.12.2014 folgende Beteiligungen:

	Eigenbetrieb	Beteiligungen	Zweckverbände	Summe
Unmittelbar (1. Beteiligungsebene)	1	7	11	19
Mittelbar (2. und 3. Beteiligungsebene)	0	4	0	4
Insgesamt:	1	11	11	23

Die Übersichten im Punkt 1.3 dieses Beteiligungsberichtes bieten einen Überblick über alle Eigenbetriebe, Beteiligungen und Zweckverbände, über ihre Finanzbeziehungen zum Vogtlandkreis sowie bei den Eigenbetrieben und Unternehmen über ihre Eckdaten, Bilanzen und Gewinn- und Verlustrechnungen. Die detaillierten Angaben zu den einzelnen Eigenbetrieben bzw. Unternehmen können aus den Punkten 2.1 bis 3.9 des nachfolgenden Beteiligungsberichtes entnommen werden. Ab Punkt 4.1 können die Zweckverbände eingesehen werden.

Strukturelle Änderungen

Der Vogtlandkreis hat im Jahr 2014 weiter seine Strukturen bei den Beteiligungen angepasst. So wurde zum 31.12.2013 der Betrieb für Kommundienstleistung und Beschäftigungsförderung –bfkb– aufgelöst und die entsprechenden Aufgaben auf die ADB – Allgemeiner Dienstleistungsbetrieb Vogtland GmbH übertragen.

Die Kreisentsorgungs GmbH Vogtland (KEV) übernahm im Jahr 2014 zu ersten Mal die Entsorgungsverantwortung für das Satzungsgebiet Stadt Plauen. Hieraus ergaben sich Änderungen besonders im Personal sowie im Bereich der Umsatzerlöse und der Investitionen.

Durch die Änderung der Sächsischen Gemeindeordnung werden ab diesem Jahr alle Gesellschaften dargestellt. Somit ist im diesjährigen Beteiligungsbericht auch die unmittelbare Beteiligung 2. Grades, die Glitzner Entsorgung GmbH erstmals enthalten.

Ertragslage

Der Gesamtjahresüberschuss hat sich durch den massiven Verlust der Betreibergesellschaft „Deponie Schneidenbach“ GmbH (DSG) gegenüber dem Jahr 2013 ins Negative gekehrt. So ergibt sich ein Jahresfehlbetrag aller Beteiligungen von ca. -249 T€.

Der hohe Verlust konnte durch das Eigenkapital der DSG abgefangen werden. Jedoch sind diese Verluste auf Dauer nicht zu kompensieren.

Positiv entwickelte sich der Jahresüberschuss der Vogtland Kultur GmbH. Hier wurde nach den Verlusten von 2012 und 2013 ein kleiner Überschuss in Höhe von 8 T€ erwirtschaftet.

Der Eigenbetrieb Klinikum Obergöltzsch Rodewisch, welches in den letzten Jahren den größten Beitrag zum Gesamtjahresüberschuss beigetragen hat, musste im Jahr 2014 einen um über 1 Mio.€ niedrigeren Jahresüberschuss ausweisen.

Alle anderen Beteiligungen bewegten sich 2014 im Bereich ihrer Vorjahreswerte.

Die Liquidität aller Unternehmen war im Jahr 2014 nicht gefährdet, somit waren keine ungeplanten unterstützenden Maßnahmen seitens des Vogtlandkreises notwendig.

Es fand in Jahr 2014 keine Gewinnabführung an den Haushalt des Vogtlandkreises statt.

Der Eigenbetrieb und die Unternehmen des Vogtlandkreises beschäftigen insgesamt 932 Mitarbeiter. Hiervon stellt mit 461 Angestellten der Eigenbetrieb Klinikum Obergöltzsch Rodewisch den größten Anteil. Die SBW gGmbH stellt mit 123 Mitarbeitern den größten Anteil an den selbständigen Unternehmen dar. Den größten Zugewinn an Personal hatte die KEV GmbH durch die Übernahme des Entsorgungsgebietes Plauen ab dem Jahr 2014. Hier stieg die Anzahl von 75 Mitarbeitern im Jahr 2013 auf über 100 im Jahr 2014.

Finanzbeziehungen

Die Zuschüsse des Vogtlandkreises an die Unternehmen beziehen sich wie in den Vorjahren auf drei Beteiligungen.

Die Vogtland Kultur GmbH konnte ihren Zuschussbedarf von 114 T€ auf 74 T€ senken.

Durch einen geringen Verlust der Flughafen Hof-Plauen GmbH konnte auch der Benötigt Betriebskostenzuschuss auf 89 T€ gesenkt werden.

Die Skisport- und Schulinternat GmbH wurde im Jahr 2014 mit 180 T€ bezuschusst. Hierunter fallen Zuschüsse für die Betreuung, Kleinbus und Trainer.

Im Haushaltsjahr 2014 wurden Zuschüsse/Nachschüsse/Verlustabdeckungen sowie Umlagen in Höhe von:

Insgesamt	22.856 T€
an die Unternehmen und Zweckverbände gezahlt, davon	
an Eigenbetriebe	0 €
an Unternehmen	343 T€
an Zweckverbände	22.513 T€

Bei den Umlagen der Zweckverbände bildete der Kommunale Sozialverband (KSV) mit rund 20 Mio. € fast 90 % der Umlagen des Vogtlandkreises den größten Anteil.

Vermögenslage

Das Eigenkapital der Unternehmen im Jahr 2014 (ohne Zweckverbände) beträgt insgesamt 70,8 Mio. €.

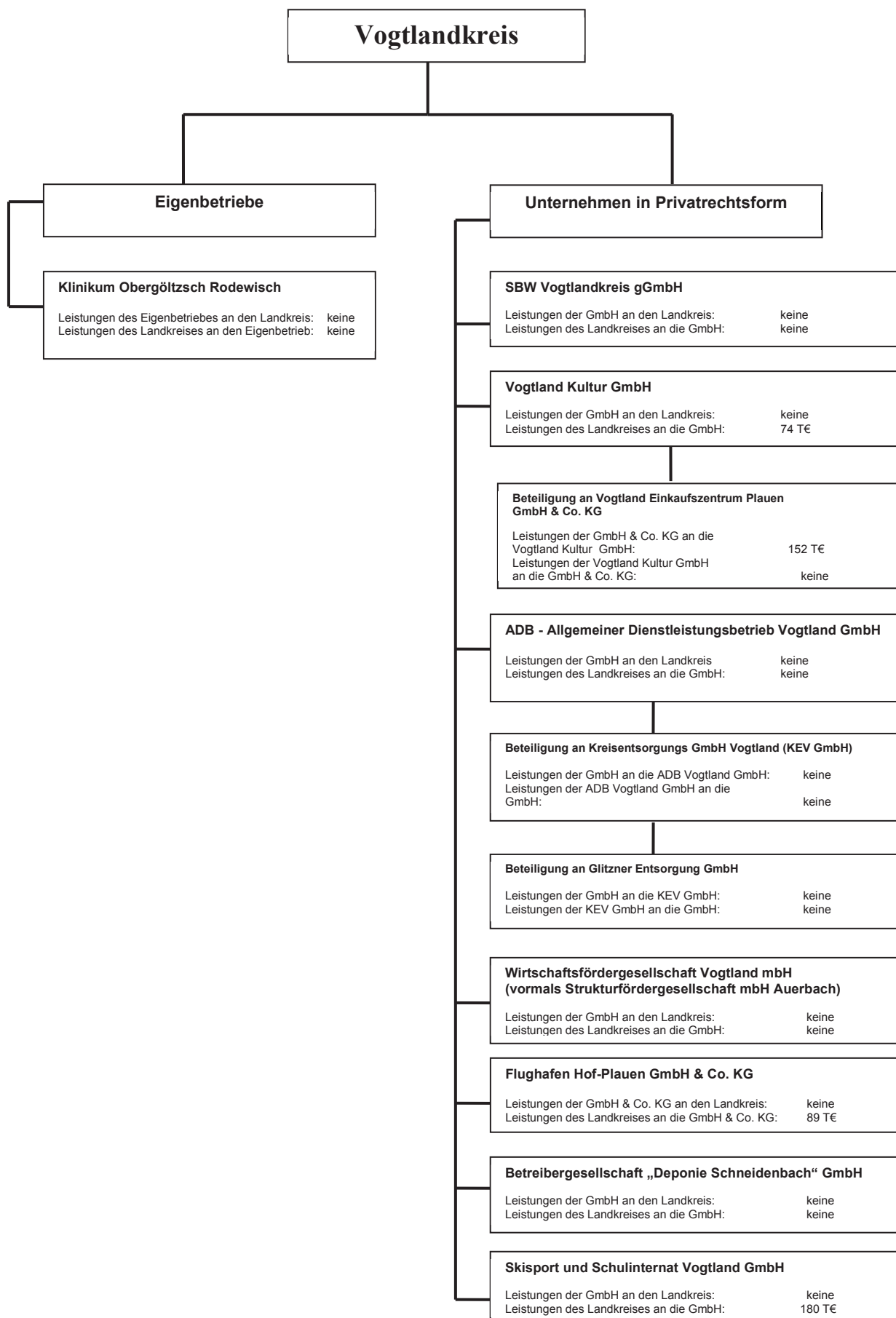
Entsprechend seiner Anteilsverhältnisse in den einzelnen Unternehmen hält der Vogtlandkreis ein Kapital von 66,2 Mio. €. Dies sind ca. 372 T€ weniger als noch im Jahr 2013. Dies stellt eine Minderung von ca. 0,6 % dar. Der Anteil am Eigenkapital wird im Finanzablagevermögen des Vogtlandkreises widergespiegelt.

Entsprechend seiner Beteiligungen hält der Vogtlandkreis ein eingelegtes Stammkapital in Höhe von ca. 17,4 Mio. € an seinen Unternehmen.

Durch den vereinbarten Tilgungsplan der Betreibergesellschaft „Deponie Schneidenbach“ (DSG) konnte eine weitere Rückzahlung des an die DSG ausgegeben Darlehns erreicht werden. Es wurden ca. 1,55 Mio. € an den Landkreis zurückgezahlt. Hiermit ergibt sich ein Stand zum 31.12.2014 von jetzt noch 12 Mio. €. Durch den Kreistagsbeschluss vom 23.04.2015 wird auch in den Jahren 2015-2018 eine weitere Tilgung gemäß dem Tilgungsplan erfolgen.

Übersicht über die Finanzbeziehungen des Vogtlandkreises zu den Eigenbetrieben und Unternehmen

(Stand 31.12.2014)



1.3.3 Finanzbeziehungen zu den Zweckverbänden

(Stand: 31.12.2014)

Rettungszweckverband „Südwestsachsen“

- Leistungen des Zweckverbandes an den Landkreis -
- Verwaltungsumlage des Landkreises an den Zweckverband 742.377,24 €

Zweckverband „Naturpark Erzgebirge/Vogtland“

- Leistungen des Zweckverbandes an den Landkreis -
- Verwaltungsumlage des Landkreises an den Zweckverband 45.252,16 €

Zweckverband „ÖPNV Vogtland“

- Leistungen des Zweckverbandes an den Landkreis -
- Verwaltungsumlage des Landkreises an den Zweckverband -

Zweckverband „Kulturraum Vogtland – Zwickau“

- Leistungen des Zweckverbandes an den Landkreis 5.000,00 €
- Kulturumlage des Landkreises an den Zweckverband 1.647.730,21 €

Zweckverband für die Sparkasse Vogtland

- Leistungen des Zweckverbandes an den Landkreis -
- Verwaltungsumlage des Landkreises an den Zweckverband -

Zweckverband „Talsperre Pöhl“

- Leistungen des Zweckverbandes an den Landkreis -
- Verwaltungsumlage des Landkreises an den Zweckverband -

Zweckverband „Tierkörperbeseitigung Sachsen“

- Leistungen des Zweckverbandes an den Landkreis -
- Verwaltungsumlage des Landkreises an den Zweckverband 70.734,00 €

Zweckverband „Deutsch-Deutsches Museum Mödlareuth“

- Leistungen des Zweckverbandes an den Landkreis -
- Verwaltungsumlage des Landkreises an den Zweckverband 7.100,00 €

Kommunaler Sozialverband Sachsen

- Leistungen des Zweckverbandes an den Landkreis -
- Verwaltungsumlage des Landkreises an den Zweckverband 19.969.283,88 €

Planungsverband Region Chemnitz

- Leistungen des Zweckverbandes an den Landkreis -
- Verwaltungsumlage des Landkreises an den Zweckverband -

Zweckverband Kommunale Informationsverarbeitung Sachsen KISA

- Leistungen des Zweckverbandes an den Landkreis -
- Leistungen des Landkreises an den Zweckverband -

1.3.4 Eckdaten der Unternehmen in Privatrechtsform und der Eigenbetriebe

(Stand: 31.12.2014)

	Jahr	unmittelbare Beteiligungen							mittelbare Beteiligungen				Eigenbetrieb
		Vogtland Kultur GmbH	SBW Vogtlandkreis gGmbH	Betriebsgesellschaft "Deponie Schneidembach" GmbH	ADB -Allgemeiner Dienstleistungsbetrieb Vogtland GmbH	Flughafen Hof-Plauen GmbH & Co.KG	Skisport- und Schulinfernat Vogtland GmbH	Wirtschaftsfördergesellschaft Vogtland mbH (vormals Strukturfördergesellschaft mbH Auerbach)	Vogtland Einkaufszentrum Plauen GmbH und Co.KG	Glitzner Entsorgung GmbH	Kreisentsorgungs GmbH Vogtland	Verkehrsverbund Vogtland GmbH	Klinikum Oberglöztzsch Rodewich
Stammkapital in T€	2012												
	2013	26	537	26	26	6.647	25	36	8	192	200	25	15.296
	2014												
kreisliche Beteiligung in %	2012												
	2013	100	100	100	100	15	49,60	70,90	49,69	100,00	100	100	
	2014												
kreisliche Beteiligung in T€	2012												
	2013	26	537	26	26	997	12	26	4	192	200	25	
	2014												
Bilanzsumme in T€	2012	924	8.245	18.130	191	10.384	79	1.772	239		8.016	829	81.005
	2013	811	8.193	16.692	182	10.300	106	1.839	304	4.959	8.917	973	81.478
	2014	773	8.259	15.346	362	10.070	113	1.905	293	5.078	9.682	1.019	80.985
Eigenkapital in T€	2012	575	4.234	4.274	54	2.752	25	1.652	217		6.252	214	44.094
	2013	500	4.347	4.422	83	2.825	25	1.721	258	3.114	6.604	301	45.491
	2014	507	4.526	3.098	201	4.164	25	1.794	251	3.320	6.789	269	45.761
Jahresergebnis in T€	2012	-19	138	213	19	-1.123	0	91	243		1.128	1	1.300
	2013	-75	112	148	29	-897	0	69	300	272	352	88	1.398
	2014	8	180	-1.324	27	-806	0	72	258	228	185	-32	270
Gewinn- bzw. Mittelabführung an Haushalt Vogtlandkreis in T€	2012	0	0	0	0	0	0	0	0		0	0	0
	2013	0	0	0	0	0	0	0	0	0	0	0	0
	2014	0	0	0	0	0	0	0	0	0	0	0	0
Zuschüsse aus Haushalt Vogtlandkreis in T€	2012	114	0	0	0	137	128	0	0		0	0	0
	2013	114	0	0	0	97	178	0	0	0	0	0	0
	2014	74	0	0	0	89	180	0	0	0	0	0	0
Mitarbeiter im Jahresdurchschnitt¹	2012	49	116	2	47	11	5	1	0		62	36	463
	2013	52	118	2	52	9	7	1	0	66	75	38	463
	2014	58	123	2	67	6	8	1	0	70	101	41	461

1.3.5 Bilanzwerte 2014 für Unternehmen in Privatrechtsform und Eigenbetriebe (Werte in T€)

(Stand: 31.12.2014)

	Anlage- vermögen	Umlauf- vermögen	Rech- nungs- abgrenz- ungs- posten	Eigen- kapital	Sonder- posten	Rück- stellun- gen	Verbind- lichkei- ten	Rech- nungs- abgrenz- ungs- posten	Bilanz- summe
A. Eigenbetriebe									
Klinikum Obergöltzsch Rodewisch	39.134	41.851	0	45.761	21.999	10.761	2.464	0	80.985
<u>Gesamtsumme A in T€:</u>	<u>39.134</u>	<u>41.851</u>	<u>0</u>	<u>45.761</u>	<u>21.999</u>	<u>10.761</u>	<u>2.464</u>	<u>0</u>	<u>80.985</u>
B. unmittelbare Beteiligungen									
SBW Vogtlandkreis gGmbH	4.930	3.326	3	4.526	3.196	337	200	0	8.259
Wirtschaftsförder- gesellschaft Vogtland mbH (vormals SFG mbH)	253	1.613	39	1.794	0	17	94	0	1.905
Vogtland Kultur GmbH	557	213	3	507	130	16	118	2	773
Betreiber-Gesellschaft "De- ponie Schneidenbach" GmbH	12.014	3.321	11	3.098	0	70	12.178	0	15.346
ADB-Allgemeiner Dienst- leistungsbetrieb Vogtland GmbH	44	317	1	202	0	63	97	0	362
Flughafen Hof-Plauen GmbH & Co.KG	8.615	1.451	4	4.189*	5.313	25	542	1	10.070
Skisport- und Schulinternat Vogtland GmbH	31	82	0	25	30	19	39	0	113
<u>Gesamtsumme B in T€:</u>	<u>26.444</u>	<u>10.323</u>	<u>61</u>	<u>14.341</u>	<u>8.669</u>	<u>547</u>	<u>13.268</u>	<u>3</u>	<u>36.828</u>
C. mittelbare Beteiligungen									
Vogtland Einkaufszentrum Plauen GmbH & Co.KG	3	290	0	251	0	9	33	0	293
Kreisentsorgung GmbH Vogtland	7.777	1.824	81	6.789	0	195	2.698	0	9.682
Glitzner Entsorgung GmbH	2.838	2.126	52	3.257	30	139	1.590	0	5.016
Verkehrsverbund Vogtland GmbH	294	692	33 ²	269	322	72	356	0	1.019
<u>Gesamtsumme C:</u>	<u>10.913</u>	<u>5.078</u>	<u>166</u>	<u>10.726</u>	<u>352</u>	<u>403</u>	<u>4.676</u>	<u>0</u>	<u>16.157</u>

* inkl. Ausgleichsposten für aktivierte eigene Anteile

² inkl. Aktiver Unterschiedsbetrag aus der Vermögensrechnung

1.3.6 Gewinn und Verlustrechnung 2014 für Unternehmen in Privatrechtsform und Eigenbetriebe (Werte in T€)

(Stand: 31.12.2014)

	Umsatzerlöse	sonstige be- triebl.Erträge	Material- aufwand	Personal- aufwand	Ab- schrei- bungen	sonst. Aufwand **	Finanz- ergeb- nis*	Steuer- aufwen- dung*	Jahres- ergebnis
A. Eigenbetriebe									
Klinikum Obergöltzsch Rodewisch	40.829	11.205	12.133	29.015	2.941	7.788	-237	124	270
<u>Gesamtsumme A in T€:</u>	<u>40.829</u>	<u>11.205</u>	<u>12.133</u>	<u>29.015</u>	<u>2.941</u>	<u>7.788</u>	<u>-237</u>	<u>124</u>	<u>270</u>
B. unmittelbare Beteiligungen									
SBW Vogtlandkreis gGmbH	4.168	187	745	3.094	267	77	-8	0	180
Wirtschaftsförder- gesellschaft Vogtland mbH (vormals SFG mbH)	625	2	361	40	74	57	-7	30	72
Vogtland Kultur GmbH	495	815	159	690	90	514	-152	1	8
Betreiber-Gesellschaft "De- ponie Schneidenbach" GmbH	4.321	88	3.208	36	1.824	298	357	10	-1.324
ADB-Allgemeiner Dienstleis- tungsbetrieb Vogtland GmbH	1.079	304	19	1.048	5	268	3	13	27
Flughafen Hof-Plauen GmbH & Co.KG	311	484	327	245	565	453	1	10	-806
Skisport- und Schulinternat Vogtland GmbH	106	210	44	144	7	121	0	0	0
<u>Gesamtsumme B in T€:</u>	<u>11.105</u>	<u>2.090</u>	<u>4.863</u>	<u>5.297</u>	<u>2.832</u>	<u>1.788</u>	<u>198</u>	<u>64</u>	<u>-2.095</u>
C. mittelbare Beteiligungen									
Vogtland Einkaufszentrum Plauen GmbH & Co.KG	329	0	0	0	0	36	-6	41	258
Kreisentsorgung GmbH Vogtland	9.028	18	2.771	3.415	609	1.866	74	126	185
Glitzner Entsorgung GmbH	9.648	73	4.356	2.254	537	2.312	39	80	145
Verkehrsverbund Vogtland GmbH	537	1.994	34	1.622	47	859	0	1	-32
<u>Gesamtsumme C:</u>	<u>19.441</u>	<u>2.090</u>	<u>7.050</u>	<u>7.291</u>	<u>1.121</u>	<u>5.147</u>	<u>107</u>	<u>102</u>	<u>713</u>

* positives Finanzergebnis und Steuererträge wurde mit - gekennzeichnet

** inkl. aller sonstigen/außerordentlichen Aufwendungen und Erträge